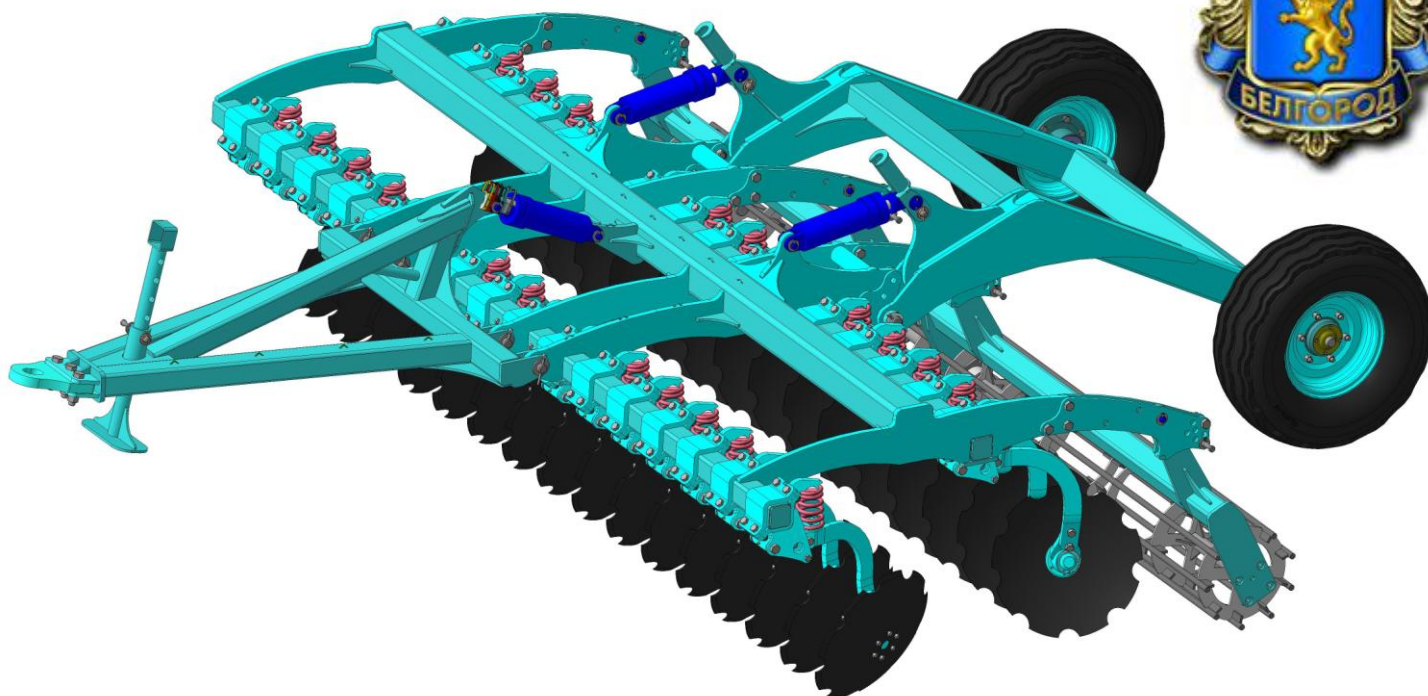
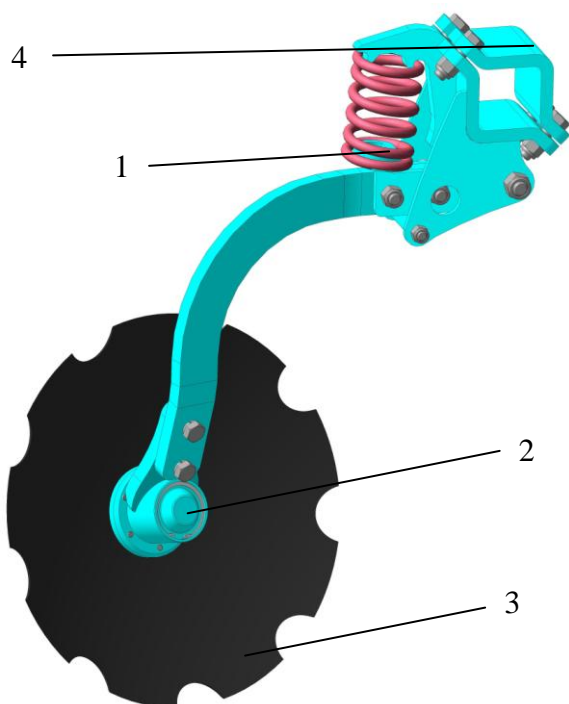


## Дисковая мульчирующая борона Д-560П «ДОМИНАНТА»



### Рабочий орган (запатентован)

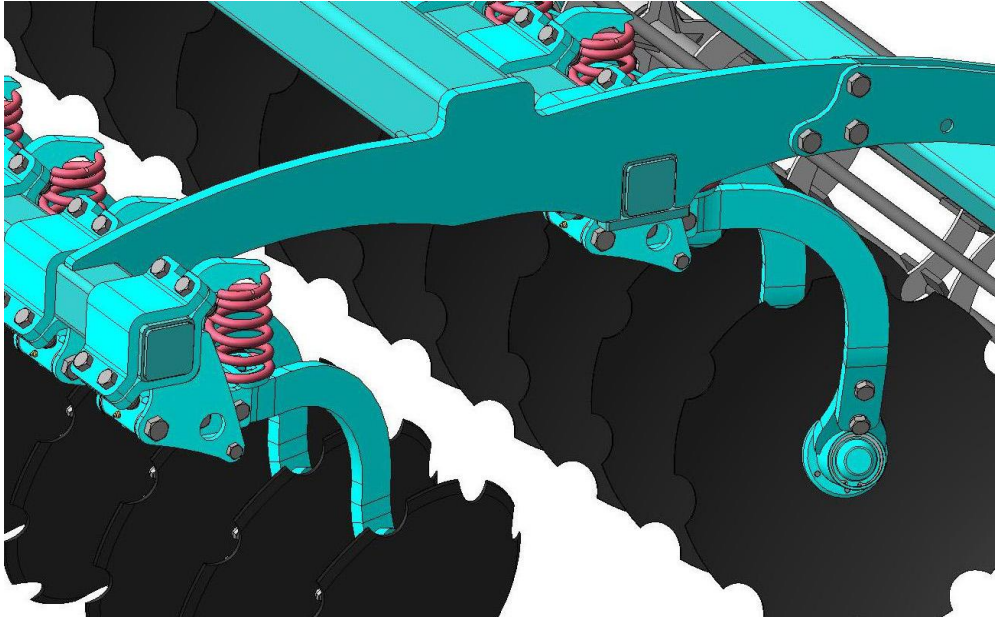


### Технические характеристики изделия:

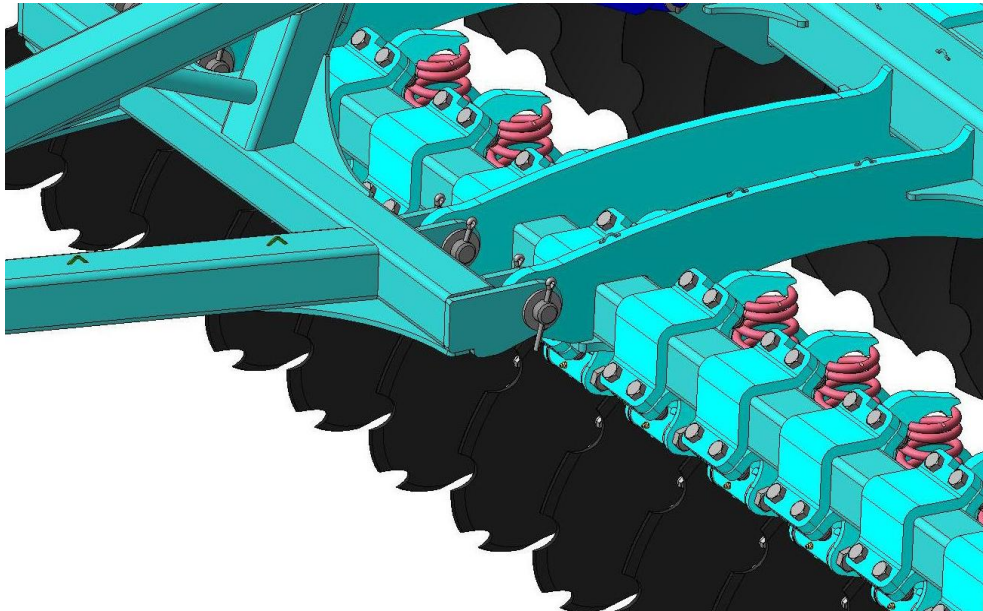
Наименование показателя	Значение показателя
Рабочая скорость движения, км/ч	15
Транспортная скорость не более, км/ч	20
Рабочая ширина захвата, м	<b>5,5</b>
Глубина обработки не более, см	18
Масса конструкционная, кг	<b>5 492</b>
Удельная нагрузка на диск, кг	140
Угол атаки дисков, град.	17
Угол подрезания дисков, град.	17
Количество рабочих органов, шт.:	
- в одном ряду	20
- всего	<b>40</b>
Количество рядов дисков, шт.	2
Расстояние между рядами дисков, мм	1070
Диаметр дисков, мм	<b>610</b>
Габариты в рабочем (транспортном) положении, мм:	
ширина	5900 (5900)
высота	1600 (2000)
длина	5150 (5150)
Дорожный просвет, мм	350
Агрегатирование с тракторами	От <b>270</b> л.с.

1. Пружинный защитный блок
2. Корпус подшипника
3. Диск
4. Кронштейн крепления к раме

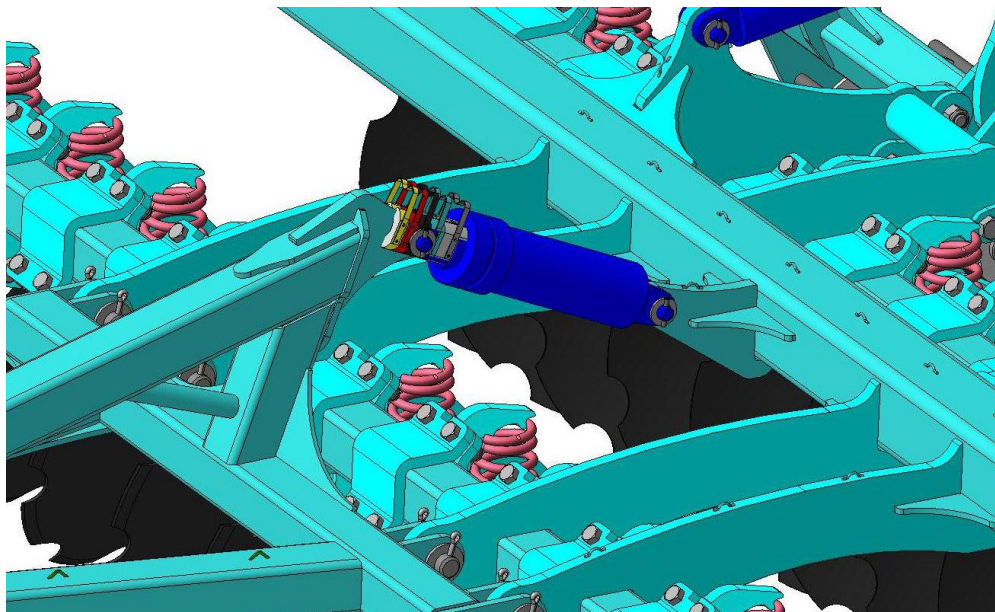
**Прочная и надежная трех балочная рама.**



**Мощное крепление сницы к раме.**

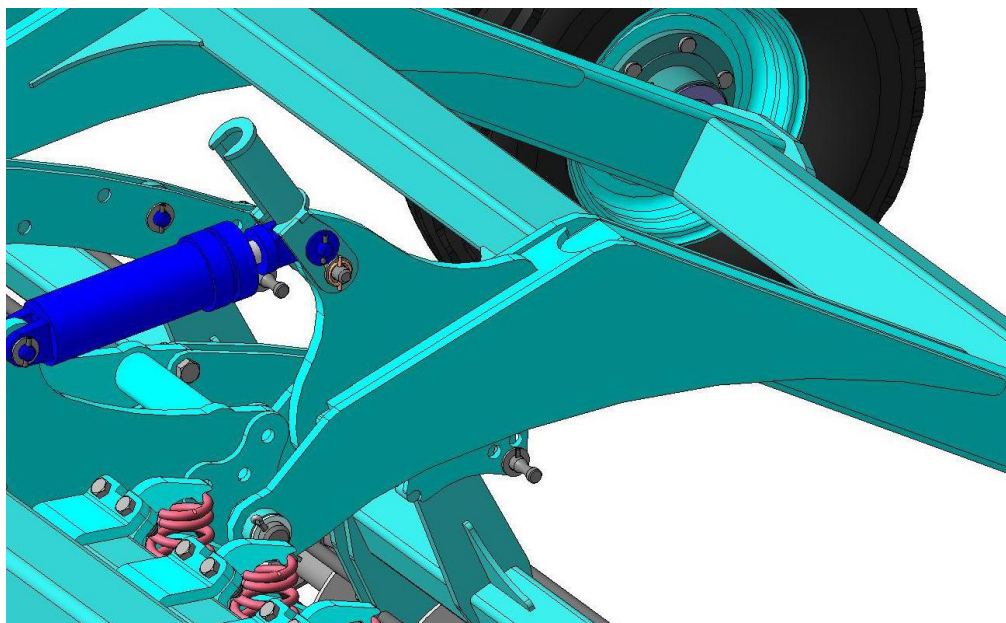


**Клипсовая регулировка глубины обработки.**





## Усиленная ходовая тележка.



### Технические отличия и конструктивные особенности изделия:

Характеристика	Значение
<b>1. Режущий узел.</b>	
- Необслуживаемый подшипниковый узел со ступичным закрытым подшипником – аналог Lemken Rubin 9.	- Минимум времени на обслуживание, долговечность, надежность.
- Сферический зубчатый диск диаметром 610мм (Bellota, Испания) из борсодержащей стали.	- Максимальная глубина обработки и качество разделки почвы, стойкость к истиранию абразивом, долговечность.
- Стойка с пружинным блоком защиты (Запатентовано).	- Самоочистка рабочего органа, практически исключая забивание (залипание) в рабочей зоне по любым фонам, дополнительное крошение за счёт вибраций стойки, защита от камней и других препятствий.
- Метизное крепление режущих узлов к несущей раме.	- Отсутствие ослаблений в рамных конструкциях сварными швами, отверстиями и др.
- Расстановка рабочих органов.	- Гарантированная расстановка рабочих органов с полным перекрытием на всей ширине захвата с минимальными неровностями подошвы почвы.
- Оптимальные углы атаки и подрезания.	- Качественная почвообработка при минимальном расходе топлива.
<b>2. Система распределения почвенного потока.</b>	
- Крошение и выравнивание крупных частиц обрабатываемого пласта.	
<b>3. Система опорных катов.</b>	
- Окончательное выравнивание, прикатывание, измельчение обработанной поверхности, установка необходимой глубины обработки.	
<b>4. Рама.</b>	
- Мощная трёх балочная рама из специальной низколегированной стали. Жесткость и прочность всей конструкции при работе и транспортировке.	
<b>5. Тяга сцепная.</b>	
- Жесткая конструкция, удобная система сцепления для отечественных и импортных тракторов.	
<b>6. Ходовая тележка.</b>	
- Жесткая и прочная конструкция, широкопрофильные с/х шины, мощный подшипниковый узел, высокий дорожный просвет. Безопасная транспортировка по дорогам и пересеченной местности.	
<b>7. Гидросистема.</b>	
- Гидроцилиндры 4кл. исполнения (250атм.), разрывные муфты, двухслойные РВД.	